

Premier bilan Carbone de l'ICMPE

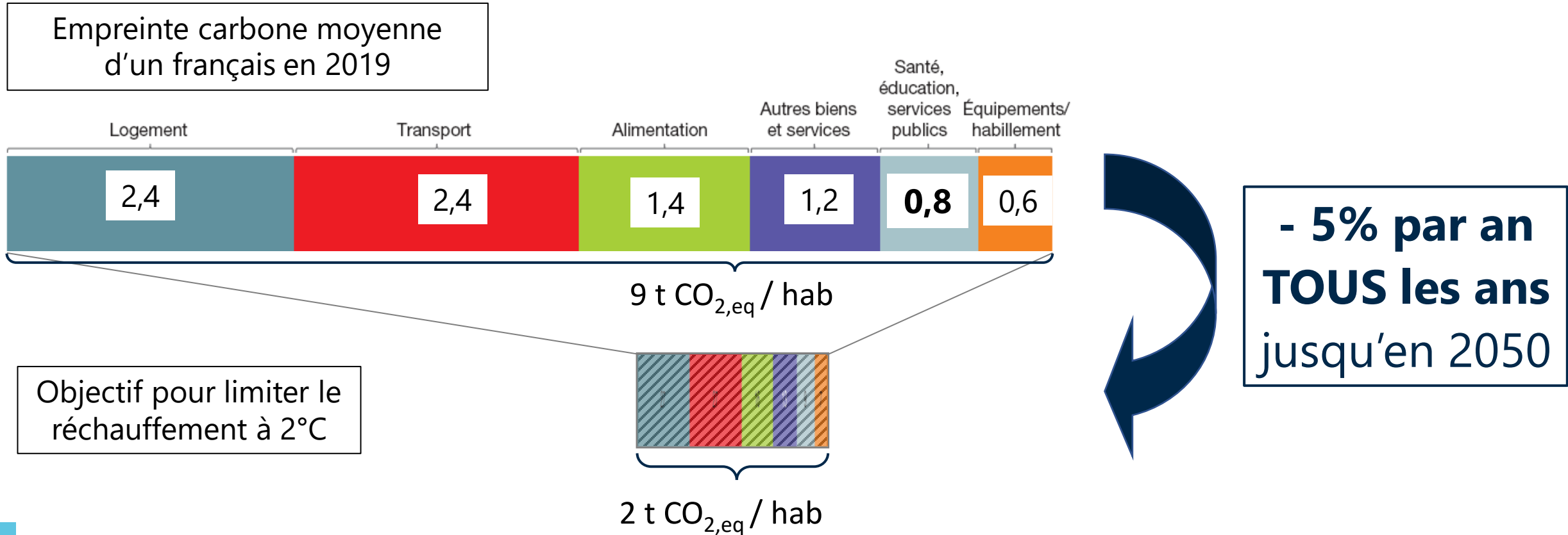
Référents durabilité

Mathilde Laurent-Brocq, Lotfi Bessais, Stéphane Bastide

Dans le cadre du GDR Labos 1point5 et son outil en ligne 'GES 1point5'
pour les laboratoires de recherche

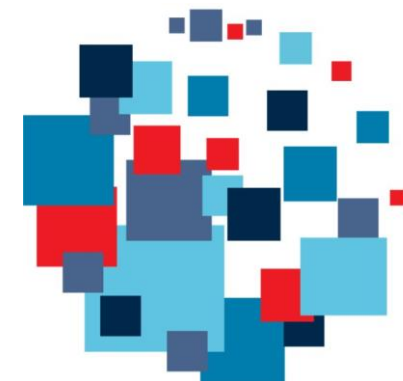
<https://labos1point5.org/nos-objectifs>

Situation actuelle et objectif



- Défi colossal (en 2020, avec la Covid, - 5 % d'émissions de gaz à effet de serre)
- Tous les secteurs d'activité sont concernés

Engagement à tous les niveaux



Monde

- Accord de Paris
- Objectif : limiter le réchauffement climatique à 2°C en 2100

France

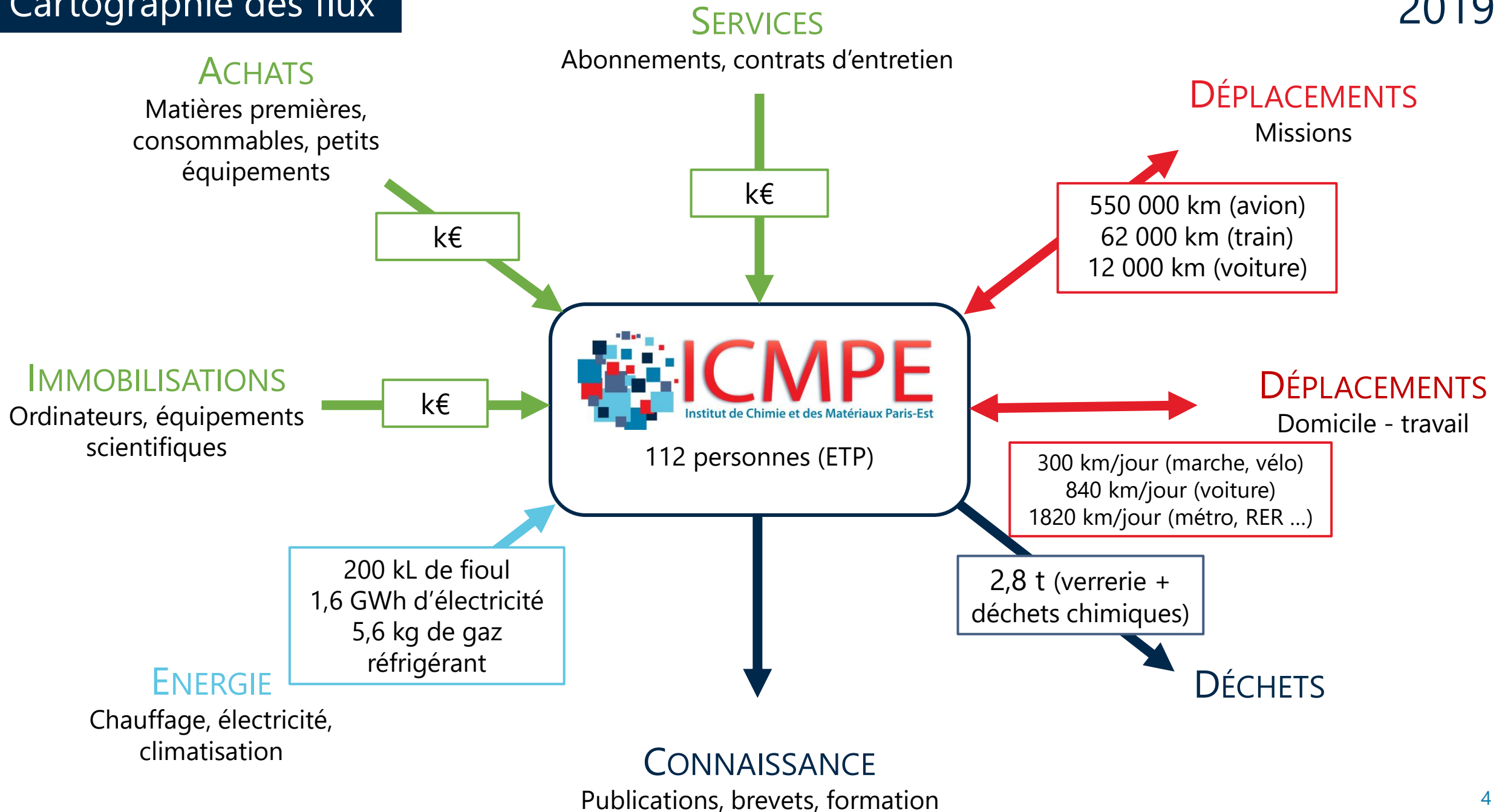
- Stratégie nationale bas carbone
- Objectif : neutralité carbone en 2050

Enseignement supérieur & recherche

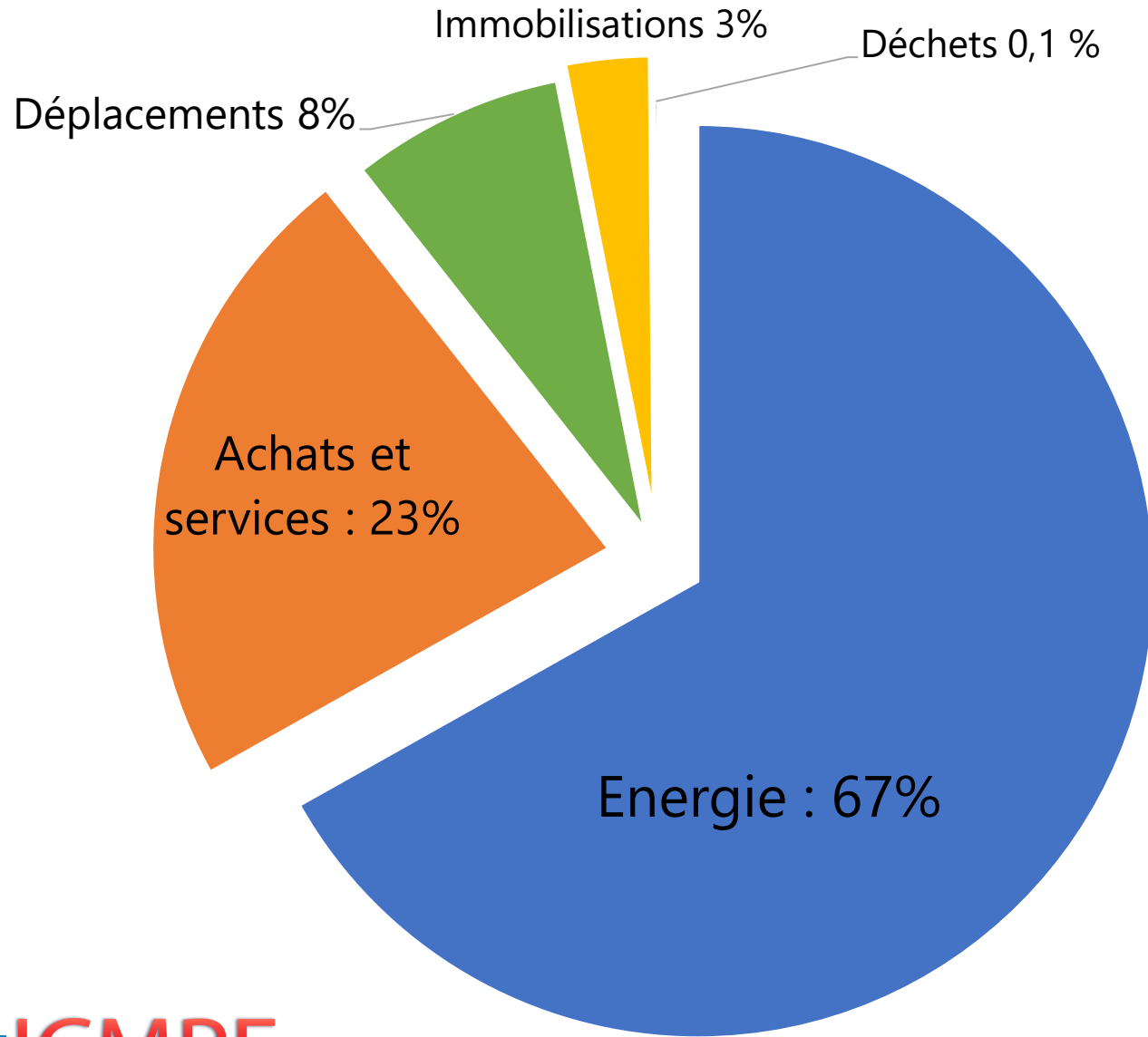
- Collectif Labos 1point5
- Objectifs : fournir des outils, produire des connaissances

ICMPE

- Référents durabilité
- Objectif : réaliser son bilan carbone

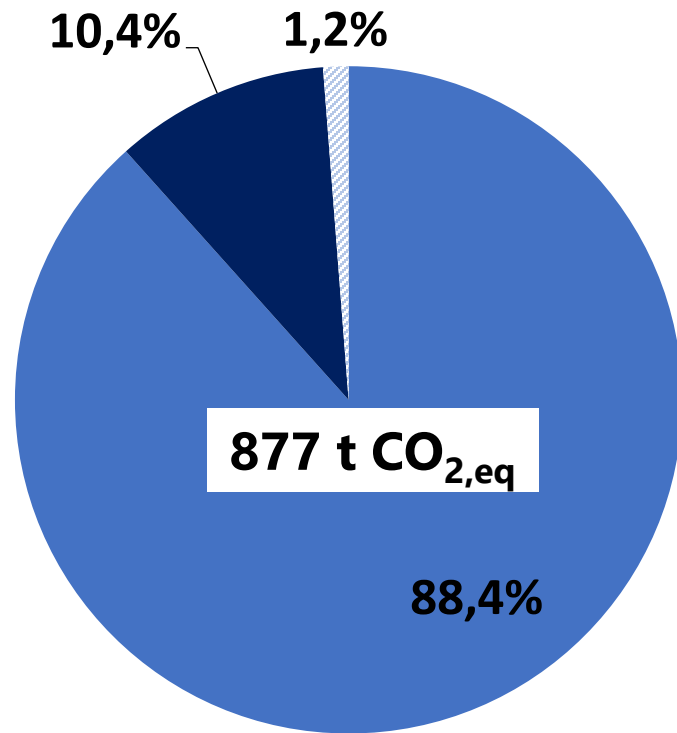


Emissions de gaz à effet de serre : bilan global



1300 t CO_{2,eq} au total
11,6 t CO_{2,eq}/personne
en 2019

Principale source de GES : énergie = 67 %



- Chauffage
- Electricité
- ▨ Climatisation

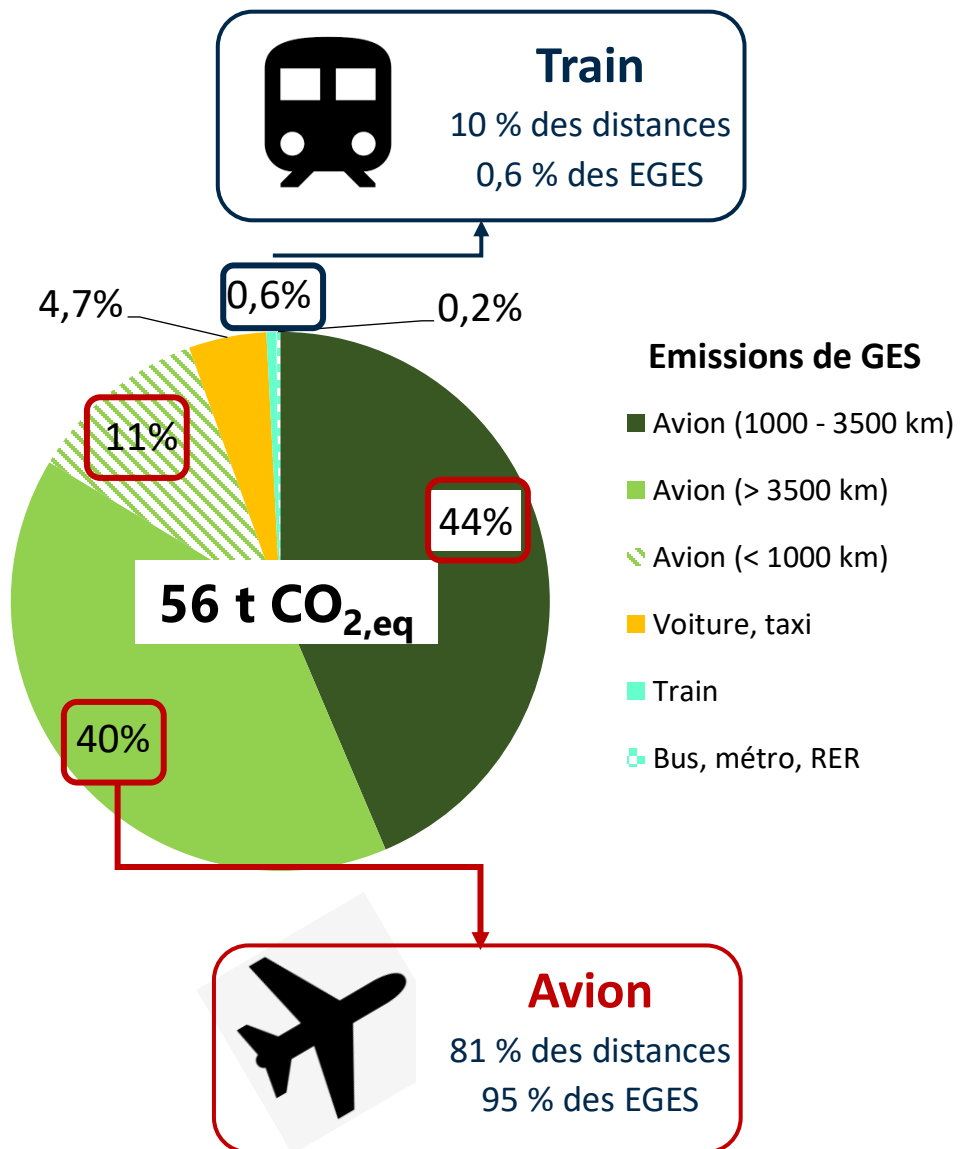
Combustible	Facteur d'émission (kg CO _{2,eq} / kWh)
Fioul	0,33
Gaz naturel	0,23
Granulés (bois)	0,03
Electricité	0,06

[ADEME]

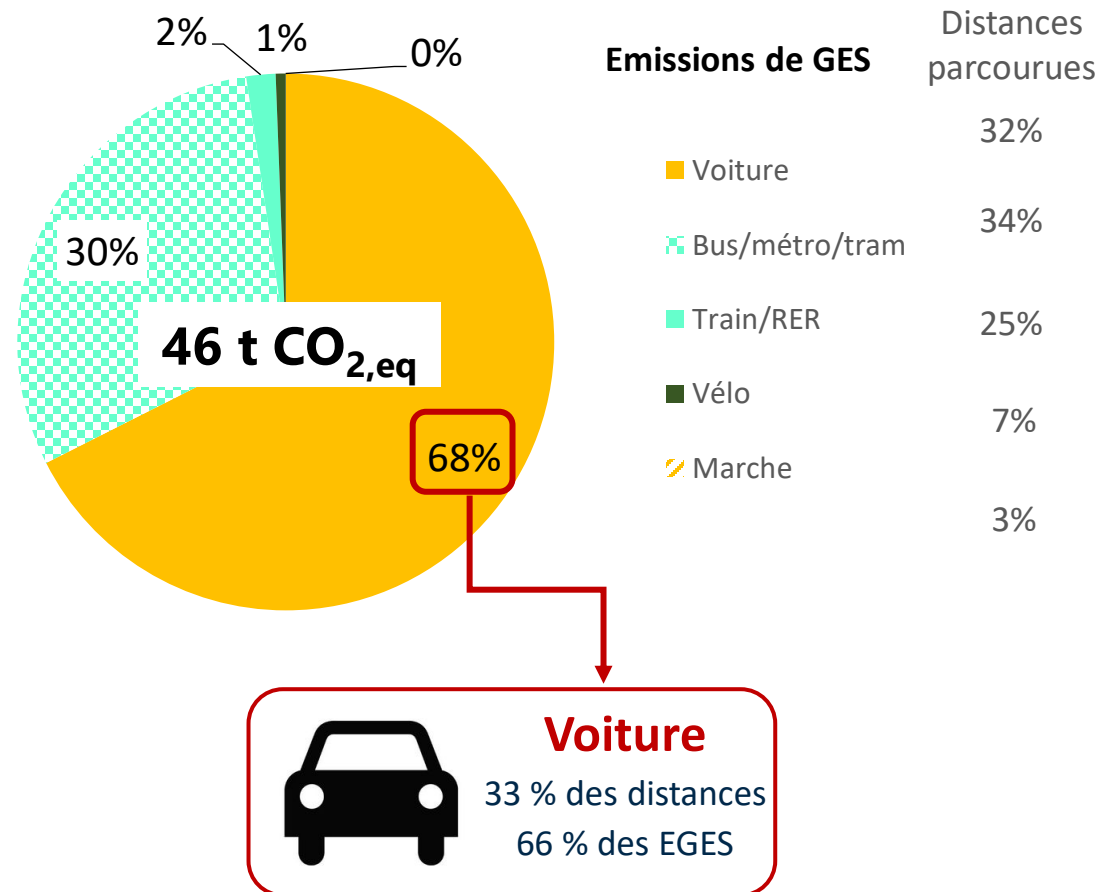
- Le mode de chauffage de l'ICMPE est un des plus émetteurs de GES
- 2/3 de la consommation électrique est due aux activités de recherche

Déplacements pour missions = 4,3 %

Déplacements domicile-travail = 3,5 %



Enquête auprès du personnel
taux de réponse = 40 %, résultat généralisé



Bilan carbone de l'ICMPE pour l'année 2019

Empreinte totale = 1300 tonnes de CO_{2,eq}

Trois sources principales de gaz à effet de serre :

- Energie = 67 % (principalement le chauffage)
- Achats et services = 23 %
- Déplacements (domicile - travail + missions) = 7 %

Chauffage des bâtiments = principale source de GES : 60 % (775 t CO_{2,eq})

Références

- [Stat-gouv1] : <https://www.statistiques.developpement-durable.gouv.fr/edition-numerique/chiffres-cles-du-climat/20-engagements-de-lunion-europeenne->
- [Stat-gouv2] : https://www.ecologie.gouv.fr/sites/default/files/2020-03-25_MTES_SNBC2.pdf
- [Stat-gouv3] : <https://www.statistiques.developpement-durable.gouv.fr/edition-numerique/chiffres-cles-du-climat-2022/pdf/chiffres-cles-du-climat-2022-integral.pdf>
- [ADEME] : <http://www.bilans-ges.ademe.fr/fr/accueil/documentation-gene/index/>